



TOĐ

現場が生んだ生産管理システム
technical online database



現場が生んだ生産管理システム **TOD®**

システム屋さんが作った生産管理システムではなく、
製造現場で開発され、ユーザーによって揉まれた 20 年物のノウハウを活かした生産管理システムです。

パッケージシステムでありながら

システムに合わせて運用するのではなく

現場の作業や流れに合わせて運用することのできる

自在性に優れたパッケージシステムです。

パッケージシステムであることの利点は、何と言っても導入費用がカスタマイズシステムと比べて格段に安く、費用対効果には歴然とした大きな違いがあります。

しかも完全なオリジナルシステムの開発には膨大に時間と経費がかかり、
システムの規模が大きくなければなるほど、理想の完成像とは結局異なるシステムが出来上がるというのはよく聞く話です。

TOD はパッケージシステムでありながら、システムのベースからユーザーの運用に合わせて、すでにカスタマイズできる機能が標準機能としてたくさん用意されております。項目名や帳票レイアウトはもちろん、ユーザーが思ったように運用できるための工夫が随所に施されております。

TOD はサブスクタイプなので、OS(Windows)のアップデートやお客様からの要望や時代のニーズ、法律・規則等への対応などもシステム保守料とおなじような感覚でシステムライセンス使用料だけで使い続けていただくことができます。

さらにすべてが自社開発のシステムのため、ご希望の機能がまだない場合があったとしても、いかなるカスタマイズにも対応が可能です。カスタマイズを行う際にはヒアリングはもちろんのこと、実際に我々が現地で作業や流れを見て、お客様と同じ目線で考え問題点を共有し、最先端の IT 技術を用いながら開発部門のこれまでの経験と積み重ねを活かして対応します。

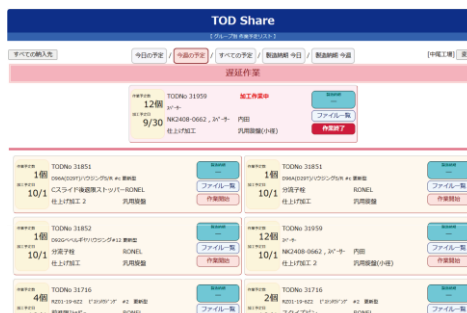
現場ファースト

生産管理システムを導入したから生産性が向上する訳ではありません。

現場の作業員がシステムを正しく利用して使い続けていくからこそ正確なデータを蓄積することができるようになりますが、そのために絶対に必要となるのが現場の作業員の方々の協力です。

TOD では、作業員の方々に入力していただく必要のあるシーンで、いかに楽に負担を掛けずに使用し、さらにシステム導入で便利になったと言っただけのための機能をご用意させていただいております。

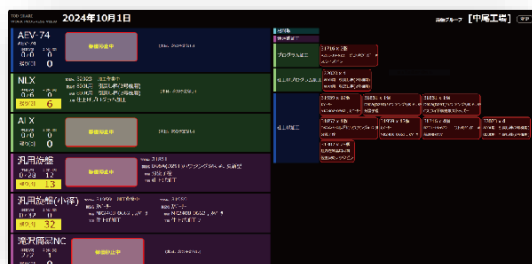
TOD Share 機能



例えば設備の横にタブレット(※1)を設置してリアルタイムの情報を確認することもできる標準機能。

当日の作業予定だけでなく、遅延作業や今週の予定や納期でリストを表示できる。他の作業も確認できるので急な作業依頼にも対応可能。

作業開始や中断、終了などの入力ができる他、製品や部品、工程などに関連するドキュメント(図面など)をその場で確認できる。

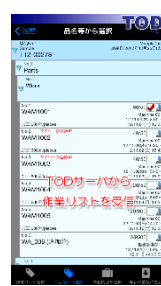
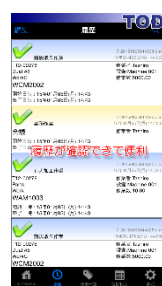
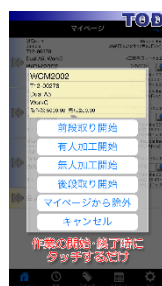


現場の作業進捗状態が

リアルタイムモニタで確認できる機能も

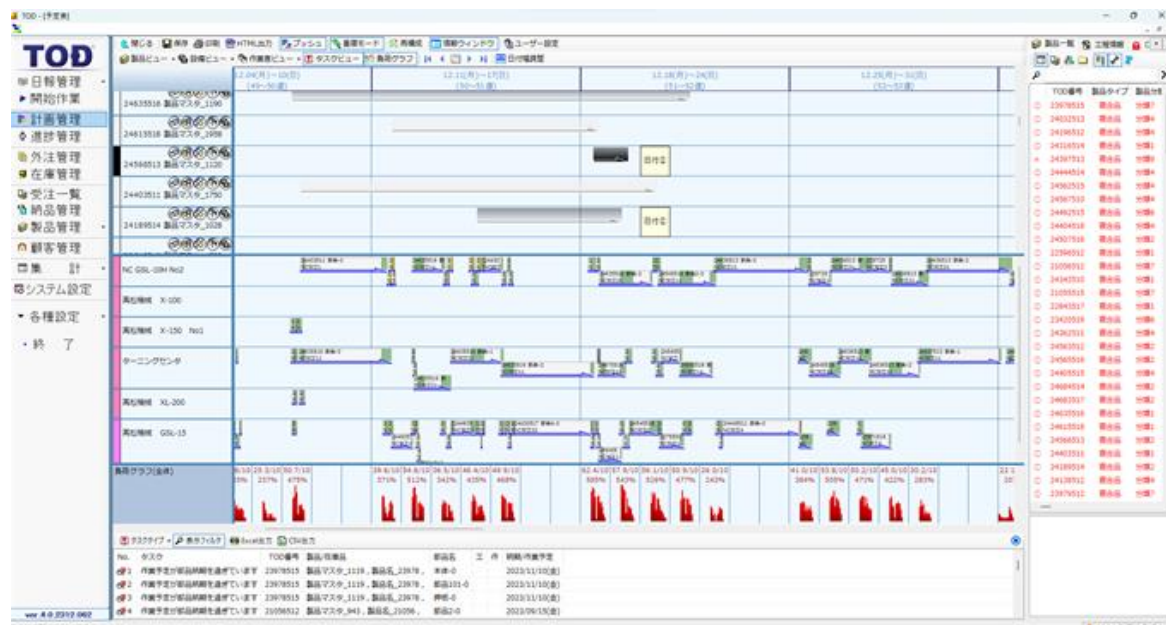
標準機能でご用意させていただいております。

TOD iOS 版



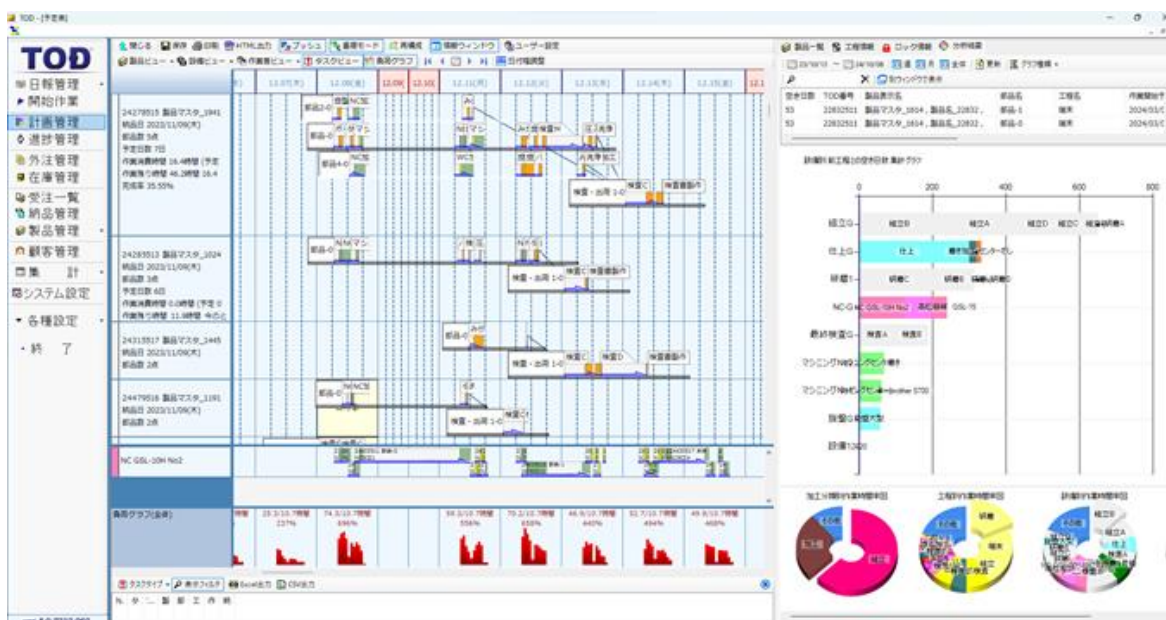
iPad や iPhone などの iOS デバイスでもご利用いただける TOD 公式アプリもご用意しております。

加工予定



大日程

加工予定には、登録されている全製品の加工予定を表示する大日程ビューのほか各製品を構成する部品や、工程・使用機械・担当者などの予定を表示するスケジューリングビュー、設備ビュー、作業員ビューなどがあります。特に予定を自動的に組み立てる「再構成」機能では、ユーザーが細かい製品別のパラメータ設定が行えることなどにより、状況に応じた予定を簡単に組むことができます。



製品別計画、スケジューリング

自動山積み・山崩し機能により自社の能力をフルに活用したスケジューリングが行え、製作パターンを設定することにより工程間の関連付け、工程順序などを都度設定することなくスピーディに行なうことができます。製品を構成する部品やその工程を設定する際にも製作パターンを設定することができますので、類似製品を複数扱う場合も簡単に製品構成を設定することができます。

日報管理／マイ・スケジュール

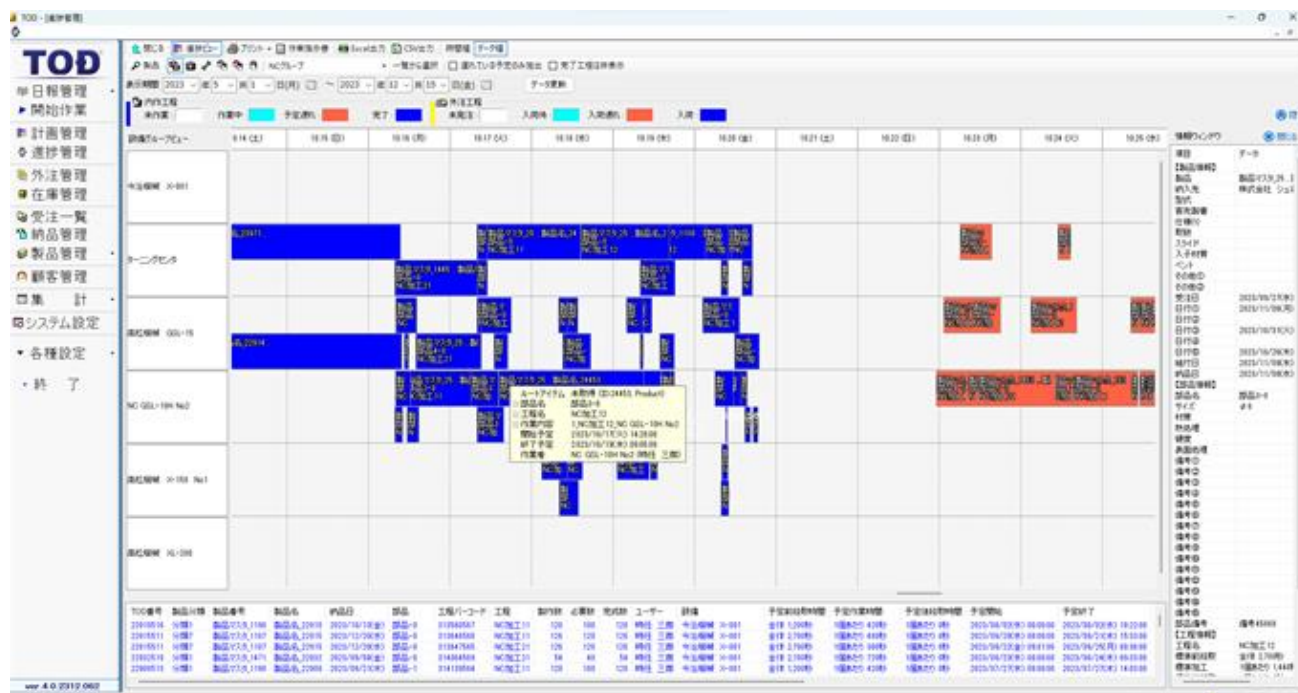
日報管理

日報管理では、日々の作業内容を登録することが可能で、出勤・退勤時間以外にも有給取得や早退など、さまざまなデータ入力が可能です。加工指示書を併用すると、バーコードをスキャンし、所要時間を選択するだけで入力が行えます。バーコードリーダーを使用しない場合でも、簡単に入力が行なえるように設計されております。

マイ・スケジュール

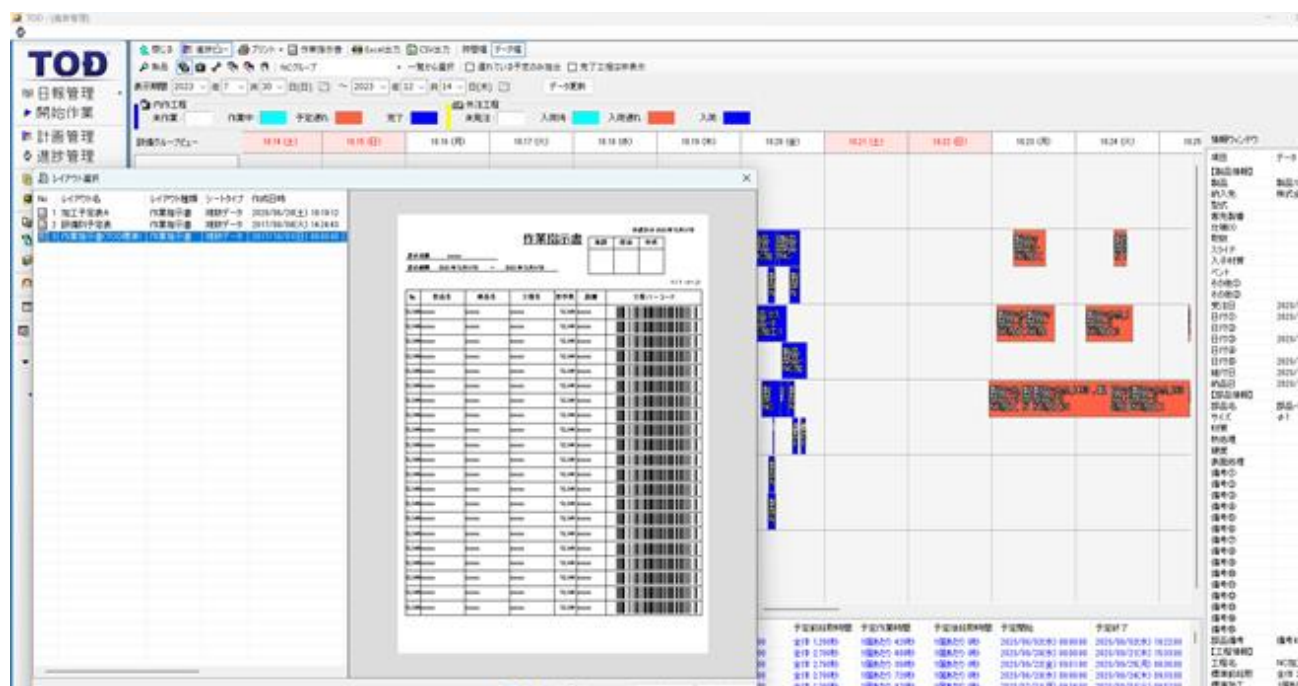
自分だけの予定や実績を管理できるマイ・スケジュール機能により、毎日の作業日報を入力する場合でも面倒な操作は一切不要、クリックのみでの入力が可能です。

進捗管理／作業指示書



進捗管理

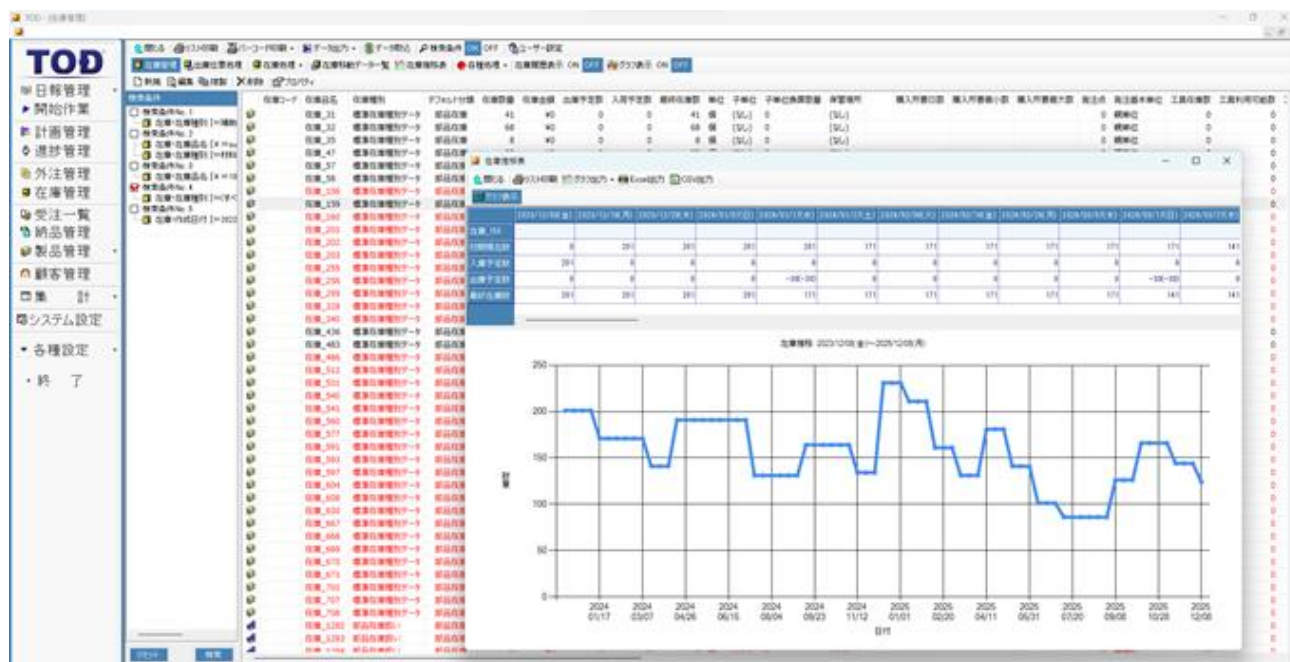
工程の進捗状況を画面で確認することができる進捗管理では、遅れている工程を瞬時に確認することができます。上図のように作業が遅れているものは赤色で表示されます。



作業指示書

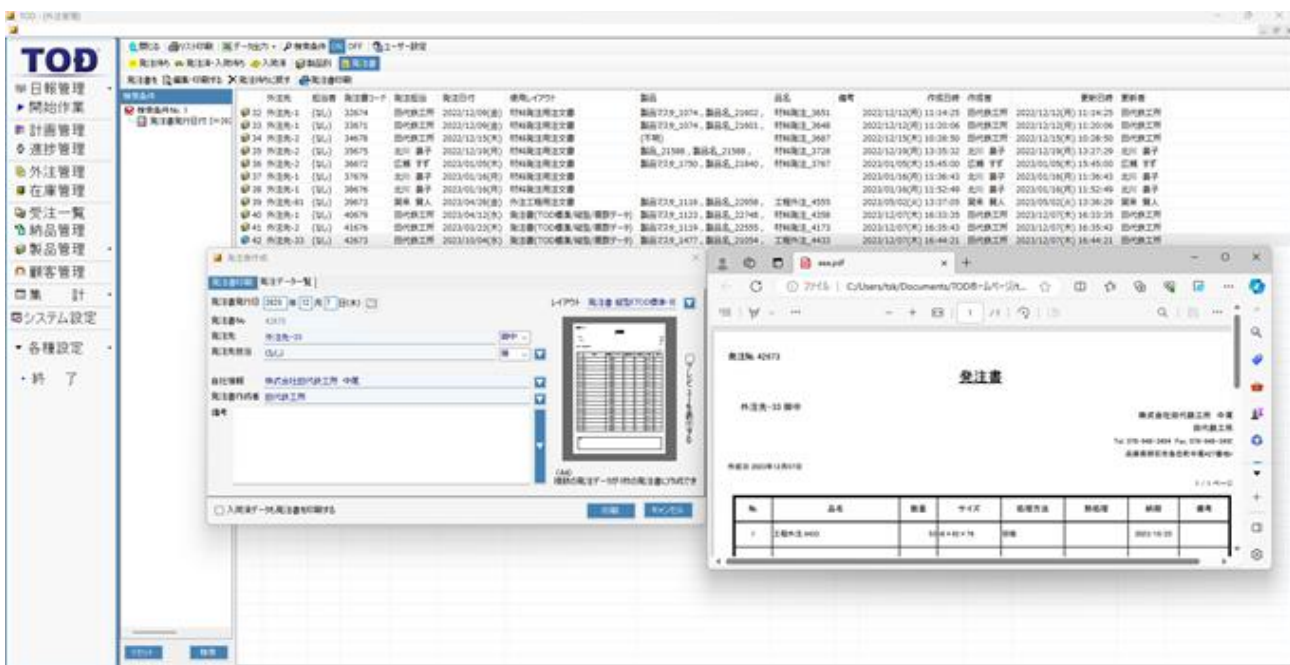
作業指示書の印刷やガントチャート表示による予定と実績の閲覧も容易に行なえます。

在庫管理／外注管理



在庫管理

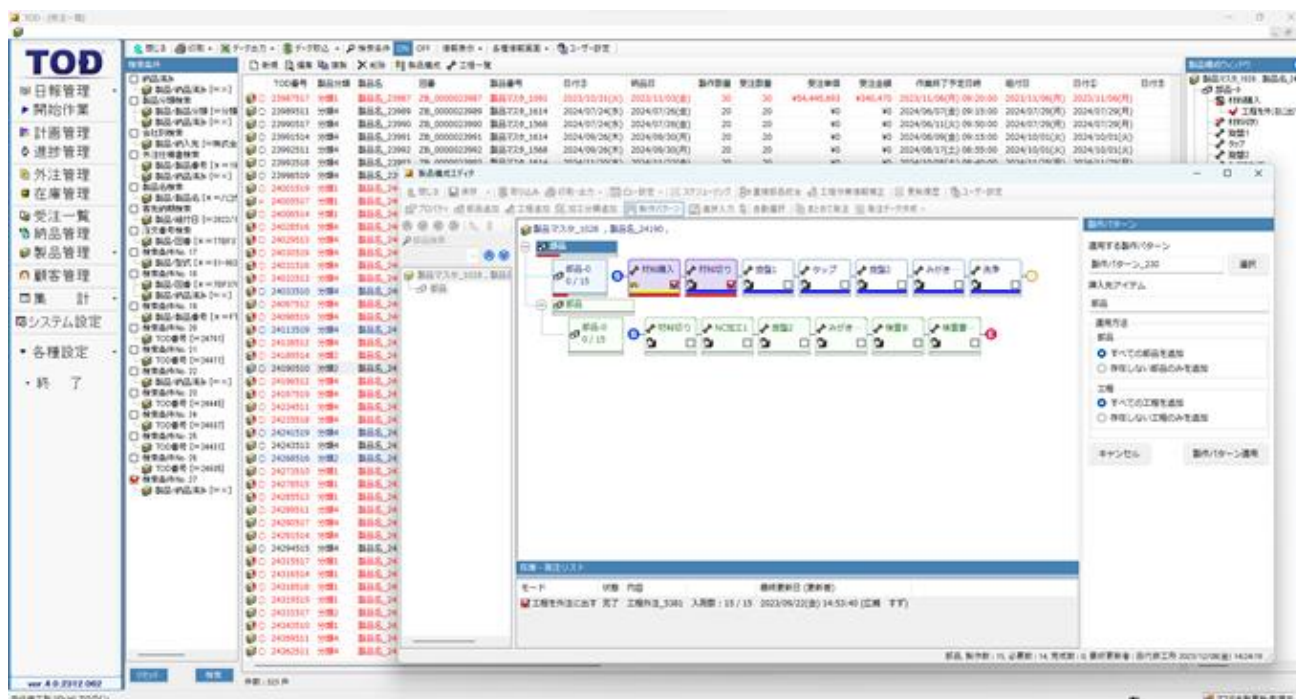
在庫管理では製品、部品、材料の出入庫や在庫推移ガントチャート機能でリアルタイムに在庫を管理することができます。 出入庫や棚卸処理で在庫処理、在庫推移表で数量の把握を行います。



外注管理

外注管理では必要な部品材料を外注先に発注することや、発注状況を確認することができます。さらに、オリジナルの発注書が作成可能で、付属ユーティリティ Layout Maker でどんな帳票類もご自分で作成していただけます。 もちろんインボイス制度にも対応しております。

受注管理／見積管理



受注リスト／製品構成

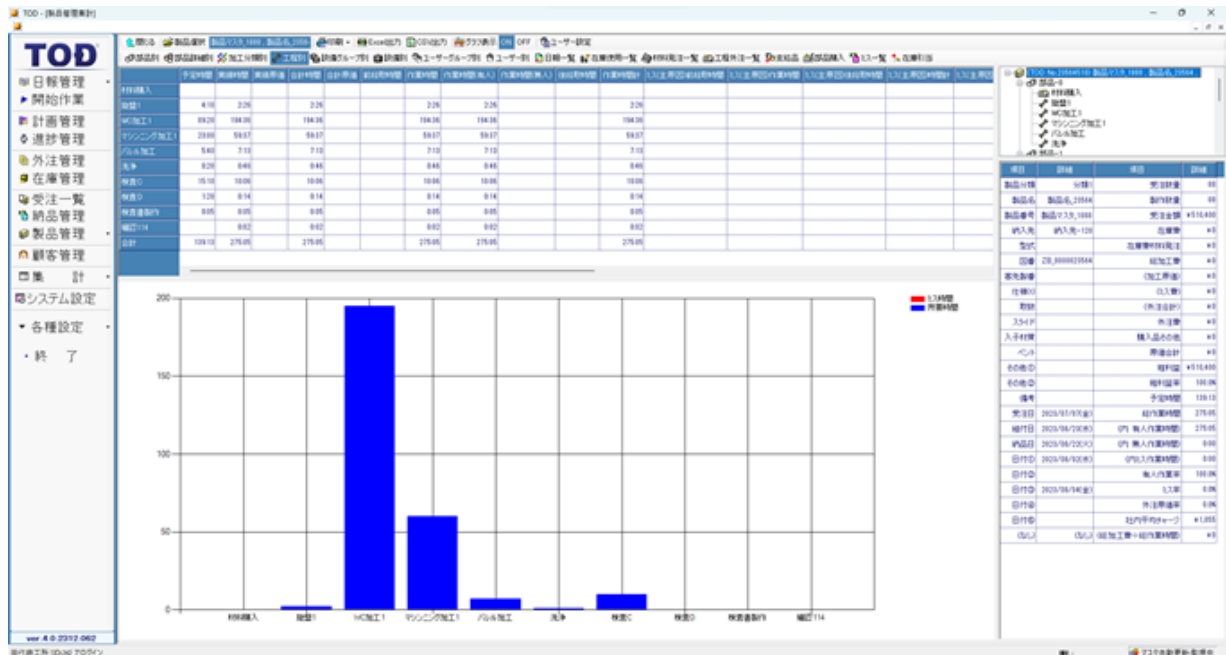
製品の検索が行える受注管理では、目的の製品を瞬時に探すことができます。 また、製品別に製品構成を作成することができ、加工の過程を管理することが可能です。



見積エディタ／見積書印刷プレビュー

見積管理では、ユーザーによってレイアウトされた様式をもとに、見積書を作成することが可能で、他のアプリケーションを必要としません。 作成した見積から受注登録も行えます。

実績管理



製品管理集計

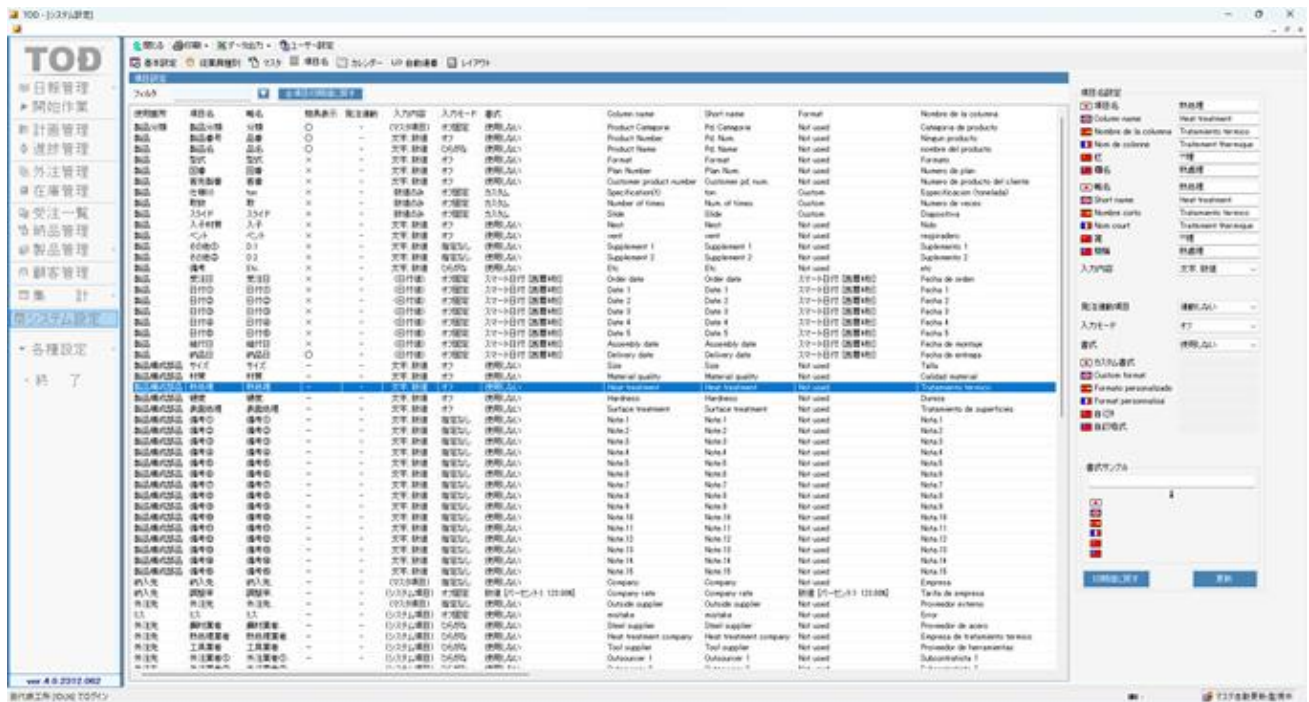
経営者・管理者にとって最も知りたい情報をワンクリックで表示してくれる製品管理集計。製造業において最も重要な製品原価を正確に把握することのできる強力ツールです。また、生産効率を向上させるためにも必要な社内の悪循環、無駄な時間や工程が画面に表示され、数々の検討材料を提供します。

		23年05月	23年06月	23年07月	23年08月	23年09月	23年10月	23年11月	23年12月	(合計)
材料切断	(有人)	144:53	180:24	134:58	155:12	83:11	50:48	0:00	0:00	749:26
	(無人)	0:00	0:00	0:00	0:00	0:00	0:00	0:00	0:00	0:00
	(合計)	144:53	180:24	134:58	155:12	83:11	50:48	0:00	0:00	749:26
精密切断機	(有人)	6:01	8:15	118:28	25:06	31:14	3:04	0:00	0:00	192:08
	(無人)	0:00	0:00	0:00	0:00	0:00	0:00	0:00	0:00	0:00
	(合計)	6:01	8:15	118:28	25:06	31:14	3:04	0:00	0:00	192:08
旋盤大型	(有人)	125:15	130:50	204:54	216:11	248:21	73:31	0:00	0:00	999:02
	(無人)	0:00	0:00	0:00	0:00	0:00	0:00	0:00	0:00	0:00
	(合計)	125:15	130:50	204:54	216:11	248:21	73:31	0:00	0:00	999:02
旋盤小型	(有人)	0:00	5:15	52:35	135:21	100:03	76:05	0:00	0:00	369:19
	(無人)	0:00	0:00	0:00	0:00	0:00	0:00	0:00	0:00	0:00
	(合計)	0:00	5:15	52:35	135:21	100:03	76:05	0:00	0:00	369:19
旋盤中型	(有人)	156:24	19:33	1:47	0:00	0:00	0:00	0:00	0:00	177:44
	(無人)	0:00	0:00	0:00	0:00	0:00	0:00	0:00	0:00	0:00
	(合計)	156:24	19:33	1:47	0:00	0:00	0:00	0:00	0:00	177:44
磨き加工	(有人)	1:18	3:28	4:40	16:16	4:11	8:02	0:00	0:00	37:55
	(無人)	0:00	0:00	0:00	0:00	0:00	0:00	0:00	0:00	0:00
	(合計)	1:18	3:28	4:40	16:16	4:11	8:02	0:00	0:00	37:55
仕上	(有人)	141:49	99:24	136:01	121:18	139:35	101:14	0:00	0:00	739:21
	(無人)	0:00	0:00	0:00	0:00	0:00	0:00	0:00	0:00	0:00
	(合計)	141:49	99:24	136:01	121:18	139:35	101:14	0:00	0:00	739:21

月間分析集計

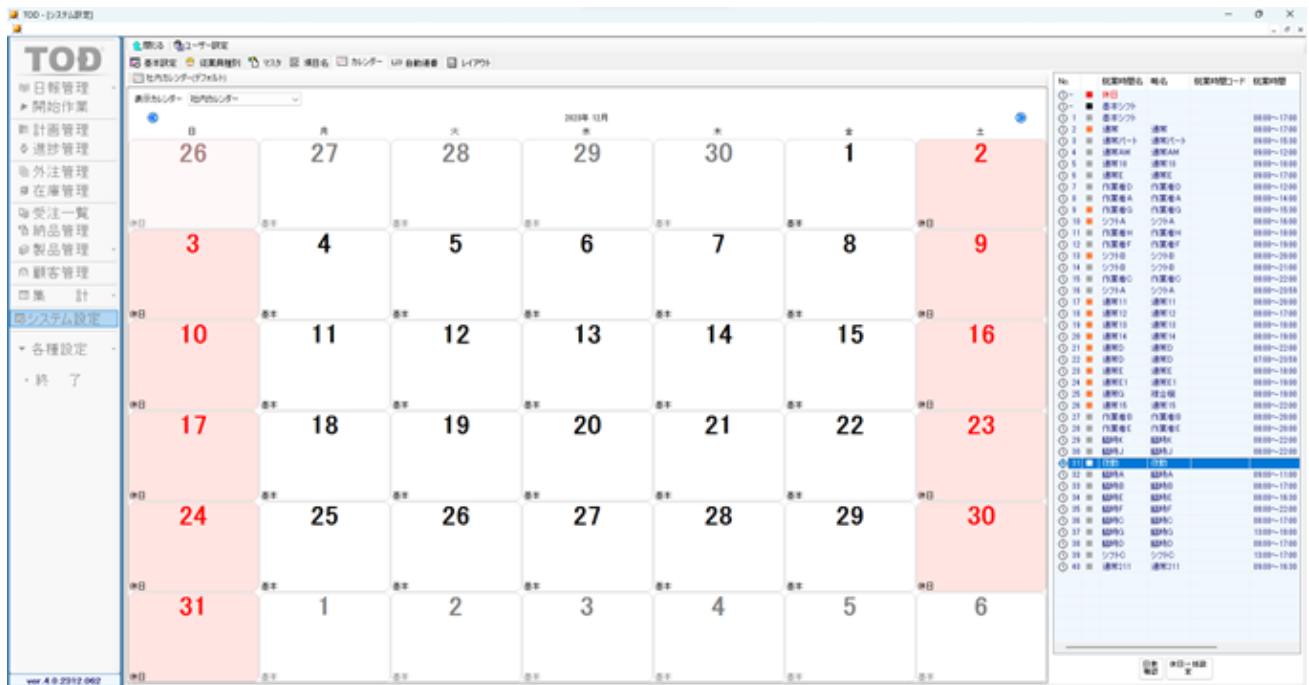
月間分析集計では、各機械の月間稼働時間を集計した機械稼働率集計をはじめ、製品製作に要した各工数を月別に集計したり、製作過程で発生した誤差などをトータル的に集計することもできます。あらゆる情報を見逃すことなく徹底的に集計し、未来への糧を蓄えることができます。

システム管理



項目名

ユーザー名や取引先、製品や部品などといった全てのマスターデータを自社独自のものに設定することができます。



カレンダー

カレンダー（出勤日・休日）や就業時間の設定などもでき、各種集計の際に様々な方面からの検証が可能となっております。

最新 IT 技術を活かしたシステム開発

一度完成したオリジナルカスタマイズシステムは、新たな機能を加えたり、仕様を変更したりするのになかなかスムーズにいかず、結局使いにくくなり使用をやめてしまうことも数少なくないようです。

TOD ではもともとが多ユーザー向けに開発されたベースを持っているため、会社の方針に合わせてシステムの仕様を変更することなどが容易にできる設計となっております。

さらに時代のニーズに合わせて新しい技術も常に取り入れ、ユーザーの要望にも対応したり、新機能としてユーザーにご満足いただけるシステム開発を行っております。

AI を活用した機能の開発なども進めており、注文メールを TOD にドロップすると自動的に図面を解析して製品や部品情報を取得する機能などに OpenAI 社の Chat-GPT を使用したりしています。



TOD ver.4 使用ライセンスのご案内

常に最新バージョンをご利用いただくことが可能で、
最新 OS に対応し続けるので安心してご利用いただけます。

ライセンスタイプ

	フルライセンス	ライトライセンス
基本パック	サーバ 1 台 クライアント 5 台 スマートデバイス 3 台	サーバ 1 台 クライアント 2 台 スマートデバイス 1 台
ソフトウェア メジャー アップグレード	3年以上継続で無料	有料
ソフトウェア マイナー アップグレード	無料	無料
訪問保守	1年1回無料訪問メンテナンス	有料
サポート	無料の電話及びメールサポート 遠隔操作・Web会議システム等を用いたサポート	無料の電話及びメールサポート

※ 作業費、交通費、データ移行費用、インストール費用はライセンス使用料には含まれておらず
その都度、別途費用が発生しますので予めご了承ください。

長期割引

1年、2年、3年、5年の契約が可能で
長期ご契約いただくほど割引率が上がります。

動作環境

サーバ	データベース : Microsoft SQL Server, Oracle, MySQL, Microsoft Access OS : Microsoft Windows Server 2016 以降推奨、有線 LAN 環境推奨 メモリ : 8G 以上推奨、ハードディスク : 1T 以上推奨、RAID 構成推奨
クライアント	Microsoft Windows 10 Pro 推奨 (.Net Framework 4.7 以降) 推奨アプリケーション : Microsoft Excel 2013 以降、有線 LAN 環境推奨
スマートデバイス	iOS 10.0 以降対応 (通信に HTTP サーバ .Net ver.3.5 以降または FTP サーバが必要、無線 LAN 環境)